

















## ผลการใช้จ่ายงบประมาณ ปีงบประมาณ 2566 ของ กษ. (ข้อมูล ณ วันที่ 25 สิงหาคม 2566)

หมวดงบประมาณ	ได้รับ	ใช้จ่าย (เบิกจ่าย+PO)				เบิกจ่าย			
	ล้านบาท 	ล้านบาท 	%	เป้า ใช้จ่าย 	สูง/ต่ำ กว่าเป้า 	ล้านบาท 	%	เป้า เบิกจ่าย 	สูง/ต่ำ กว่าเป้า 
 งบประมาณรวม	128,209.69	116,035.11	90.50	92.73	 -2.23	103,806.09	80.97	85.84	 -4.87
 1. รายจ่ายประจำ	35,704.00	32,901.81	92.15	92.74	 -0.59	32,307.82	90.49	90.84	 -0.35
 2. รายจ่ายลงทุน	92,505.70	83,133.31	89.87	92.70	 -2.83	71,498.27	77.29	67.84	 9.45

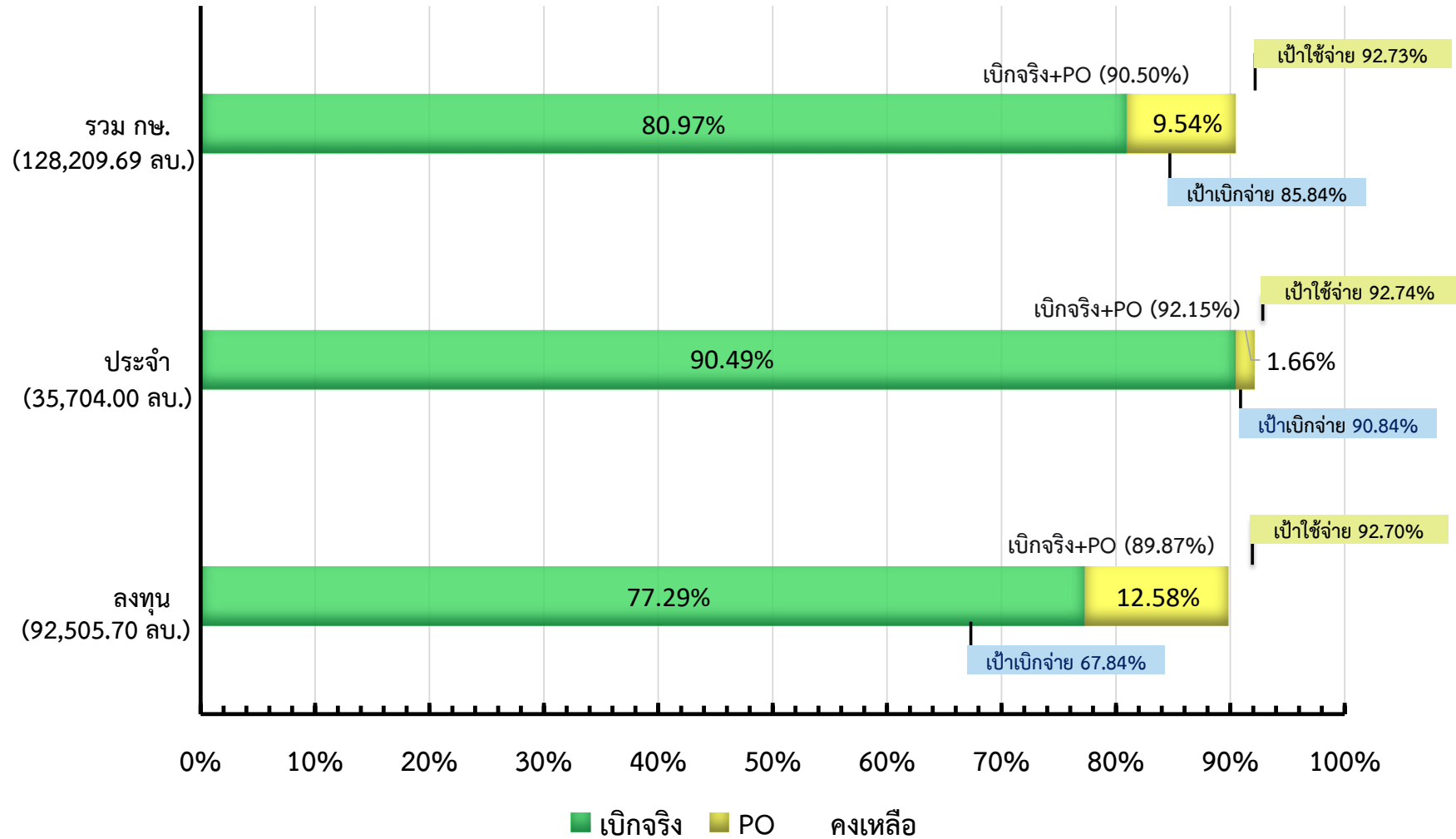
สรุปผลการเบิกจ่ายภาพรวม

ข้อมูลจากกรมบัญชีกลาง ณ 18 สิงหาคม 2566

ทั้งหมดมี 24 หน่วยงานระดับกระทรวง ทั้งประเทศเบิกจ่ายได้ร้อยละ 86.87

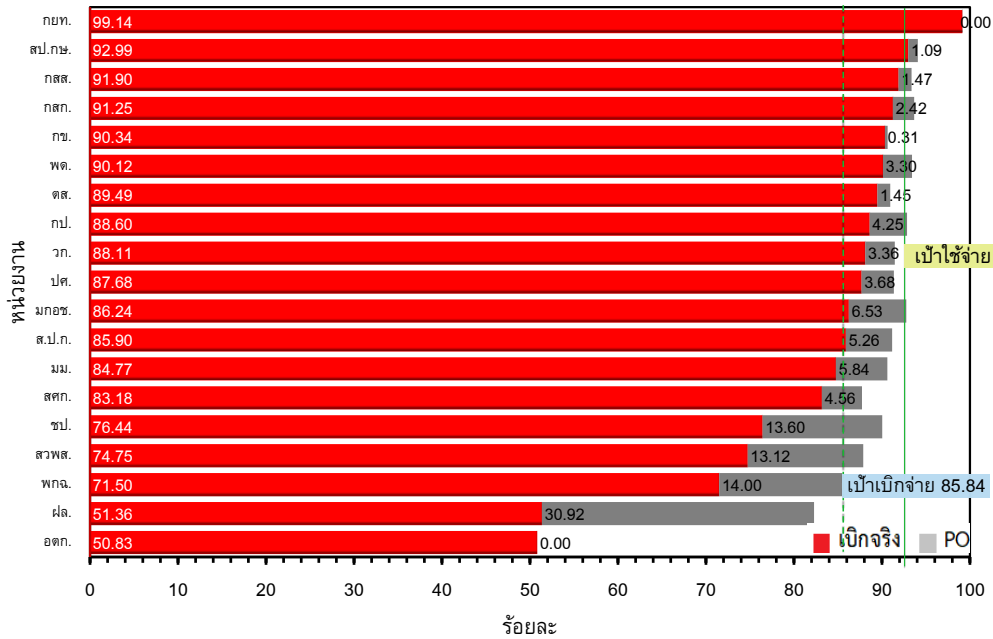
- เปรียบเทียบร้อยละการเบิกจ่ายจากน้อยไปมาก กษ.อยู่ลำดับที่ 11
- เปรียบเทียบร้อยละการเบิกจ่ายจากมากไปน้อย กษ.อยู่ลำดับที่ 14

ผลการใช้จ่ายงบประมาณประจำปี 2566 ของ กษ.  
(ณ วันที่ 25 สิงหาคม 2566)

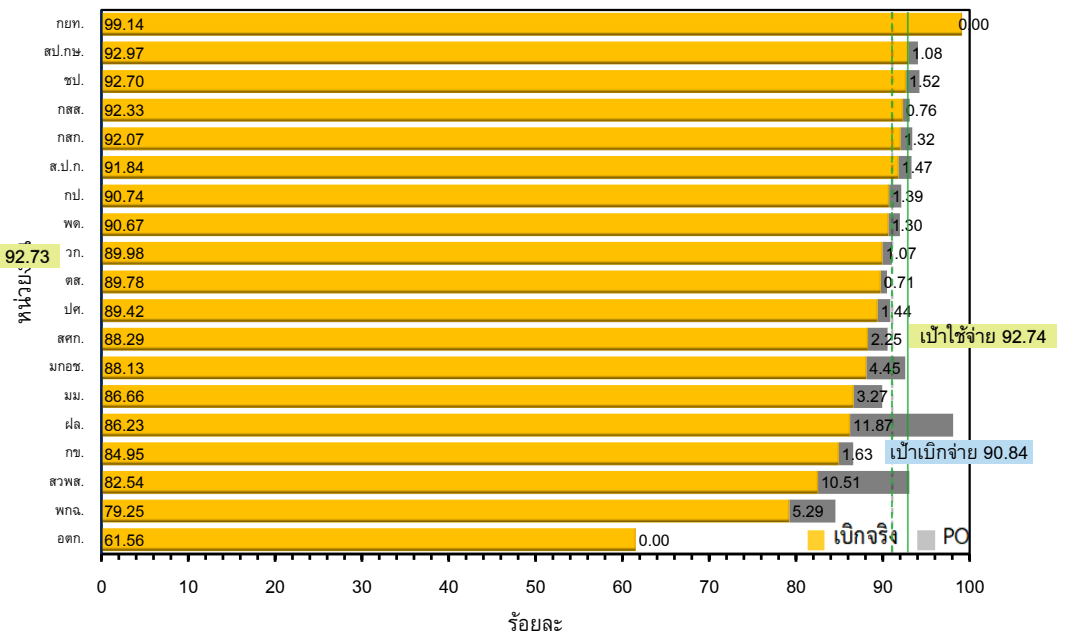


โดย กษ. เบิกจ่ายได้มากเป็นลำดับที่ 14 จากทั้งประเทศมี 24 หน่วยงาน

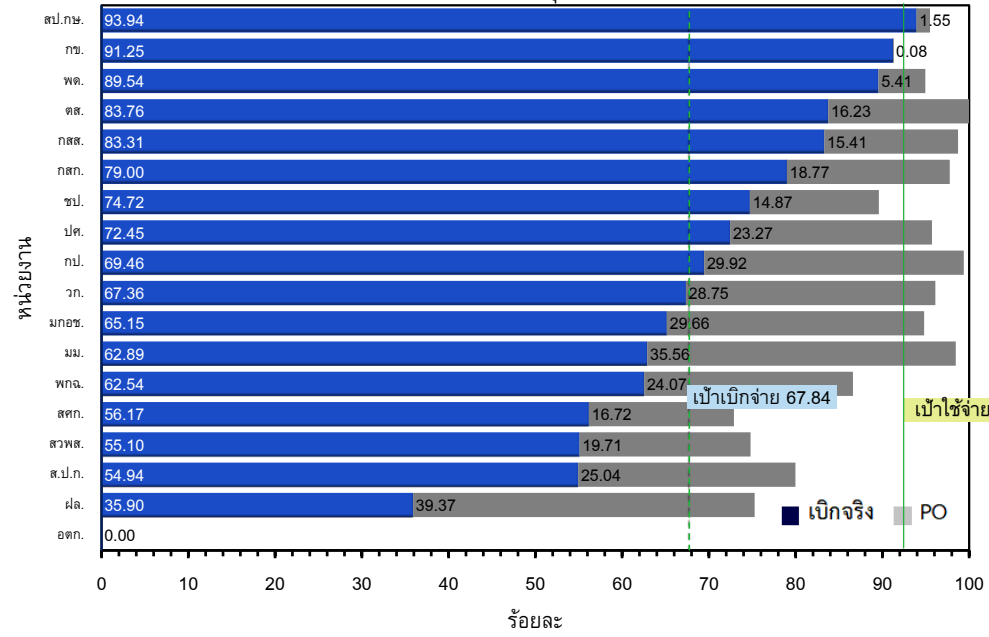
ผลการเบิกจ่ายงบประมาณปี 2566 ในภาพรวม กษ. รายหน่วยงาน ณ วันที่ 25 ส.ค. 66



ผลการเบิกจ่ายงบประมาณปี 2566 รายจ่ายประจำ กษ. รายหน่วยงาน ณ วันที่ 25 ส.ค. 66



ผลการเบิกจ่ายงบประมาณปี 2566 รายจ่ายลงทุน กษ. รายหน่วยงาน ณ วันที่ 25 ส.ค. 66



ผลการเบิกจ่ายของหน่วยงานในสังกัด กษ. (ข้อมูล ณ วันที่ 25 สิงหาคม 2566)

(เรียงลำดับ % ผลการเบิกจ่ายภาพรวมจากมากไปน้อย)

หน่วย : ล้านบาท

หน่วยงาน	รายจ่ายประจำ												รายจ่ายลงทุน						ภาพรวม								
	รายจ่ายประจำ									งบสำหรับดำเนินการ (นอกเหนือจากงบบุคลากร)			งบบุคลากร			รายจ่ายลงทุน			ภาพรวม			ภาพรวม					
	ได้รับ	ใช้จ่าย (เบิกจ่าย + PO) (เป้า 92.74%)			เบิกจ่าย (เป้า 90.84%)			ได้รับ			ได้รับ			ใช้จ่าย (เบิกจ่าย + PO) (เป้า 92.70%)			เบิกจ่าย (เป้า 67.84%)			ได้รับ	ใช้จ่าย (เบิกจ่าย + PO) (เป้า 92.73%)			เบิกจ่าย (เป้า 85.84%)			
		จำนวน	%	สูง/ต่ำ กว่าเป้า	จำนวน	%	สูง/ต่ำ กว่าเป้า	จำนวน	%	สูง/ต่ำ กว่าเป้า	จำนวน	%	สูง/ต่ำ กว่าเป้า	จำนวน	%	สูง/ต่ำ กว่าเป้า	จำนวน	%	สูง/ต่ำ กว่าเป้า		จำนวน	%	สูง/ต่ำ กว่าเป้า	จำนวน	%	สูง/ต่ำ กว่าเป้า	
<b>รวม กษ.</b>	<b>35,704.00</b>	<b>32,901.81</b>	<b>92.15</b>	<b>-0.59</b>	<b>32,307.82</b>	<b>90.49</b>	<b>-0.35</b>	<b>12,157.35</b>	<b>10,215.82</b>	<b>84.03</b>	<b>23,546.65</b>	<b>22,092.00</b>	<b>93.82</b>	<b>92,505.70</b>	<b>83,133.31</b>	<b>89.87</b>	<b>-2.83</b>	<b>71,498.27</b>	<b>77.29</b>	<b>9.45</b>	<b>128,209.69</b>	<b>116,035.11</b>	<b>90.50</b>	<b>-2.23</b>	<b>103,806.09</b>	<b>80.97</b>	<b>-4.87</b>
<b>ส่วนราชการ+องค์การมหาชน</b>	<b>35,636.89</b>	<b>32,850.06</b>	<b>92.18</b>	<b>-0.56</b>	<b>32,256.07</b>	<b>90.51</b>	<b>-0.33</b>	<b>12,107.12</b>	<b>10,178.91</b>	<b>84.07</b>	<b>23,529.77</b>	<b>22,077.16</b>	<b>93.83</b>	<b>92,497.40</b>	<b>83,133.31</b>	<b>89.88</b>	<b>-2.82</b>	<b>71,498.27</b>	<b>77.30</b>	<b>9.46</b>	<b>128,134.29</b>	<b>115,983.36</b>	<b>90.52</b>	<b>-2.21</b>	<b>103,754.34</b>	<b>80.97</b>	<b>-4.87</b>
<b>ส่วนราชการ</b>	<b>35,207.58</b>	<b>32,459.40</b>	<b>92.19</b>	<b>-0.55</b>	<b>31,905.12</b>	<b>90.62</b>	<b>-0.22</b>	<b>11,819.75</b>	<b>9,960.02</b>	<b>84.27</b>	<b>23,387.83</b>	<b>21,945.11</b>	<b>93.83</b>	<b>92,278.61</b>	<b>82,959.06</b>	<b>89.90</b>	<b>-2.79</b>	<b>71,371.05</b>	<b>77.34</b>	<b>9.50</b>	<b>127,486.19</b>	<b>115,418.45</b>	<b>90.53</b>	<b>-2.20</b>	<b>103,276.17</b>	<b>81.01</b>	<b>-4.83</b>
1. สป.กษ.	1,072.90	1,009.10	94.05	1.31	997.52	92.97	2.14	374.54	313.13	83.60	698.36	684.39	98.00	19.19	18.32	95.49	2.79	18.02	93.94	26.10	1,092.09	1,027.42	94.08	1.35	1,015.54	92.99	7.15
2. กสส.	2,466.73	2,296.45	93.10	0.35	2,277.58	92.33	1.49	740.14	653.35	88.27	1,726.59	1,624.23	94.07	125.27	123.66	98.72	6.02	104.36	83.31	15.47	2,592.00	2,420.11	93.37	0.64	2,381.94	91.90	6.06
3. กสภ.	4,654.36	4,346.76	93.39	0.65	4,285.19	92.07	1.23	1,211.18	976.33	80.61	3,443.18	3,308.86	96.10	311.54	304.58	97.77	5.07	246.10	79.00	11.16	4,965.89	4,651.34	93.67	0.93	4,531.29	91.25	5.41
4. กษ.	2,817.48	2,439.47	86.58	-6.16	2,393.41	84.95	-5.89	2,177.43	1,796.00	82.48	640.04	597.42	93.34	16,792.50	15,336.40	91.33	-1.37	15,322.53	91.25	23.41	19,609.98	17,775.87	90.65	-2.08	17,715.94	90.34	4.50
5. พศ.	2,024.27	1,861.71	91.97	-0.77	1,835.46	90.67	-0.17	959.45	815.98	85.05	1,064.81	1,019.47	95.74	1,916.60	1,819.76	94.95	2.25	1,716.15	89.54	21.70	3,940.87	3,681.46	93.42	0.69	3,551.61	90.12	4.28
6. ดส.	1,163.74	1,053.02	90.49	-2.26	1,044.79	89.78	-1.06	327.08	268.02	81.94	836.66	776.77	92.84	58.82	58.81	99.98	7.29	49.27	83.76	15.92	1,222.57	1,111.83	90.94	-1.79	1,094.06	89.49	3.65
7. กป.	3,138.22	2,891.10	92.13	-0.62	2,847.46	90.74	-0.10	922.92	782.09	84.74	2,215.30	2,065.37	93.23	349.68	347.50	99.38	6.68	242.87	69.46	1.62	3,487.90	3,238.60	92.85	0.12	3,090.34	88.60	2.76
8. วก.	2,807.08	2,555.71	91.05	-1.70	2,525.78	89.98	-0.86	685.71	566.30	82.59	2,121.37	1,959.48	92.37	253.07	243.22	96.11	3.41	170.47	67.36	-0.48	3,060.15	2,798.93	91.46	-1.27	2,696.25	88.11	2.27
9. ปศ.	4,681.66	4,253.76	90.86	-1.88	4,186.55	89.42	-1.41	1,414.55	1,093.33	77.29	3,267.11	3,093.23	94.68	536.36	513.38	95.72	3.02	388.59	72.45	4.61	5,218.02	4,767.13	91.36	-1.37	4,575.14	87.68	1.84
10. มกอช.	207.30	191.93	92.58	-0.16	182.71	88.13	-2.70	109.04	89.08	81.70	98.27	93.62	95.27	18.65	17.69	94.81	2.12	12.15	65.15	-2.69	225.96	209.61	92.77	0.04	194.86	86.24	0.40
11. ส.ป.ก.	1,169.89	1,091.54	93.30	0.56	1,074.39	91.84	1.00	416.27	350.28	84.15	753.62	724.11	96.08	224.30	179.39	79.98	-12.72	123.23	54.94	-12.90	1,394.19	1,270.93	91.16	-1.57	1,197.62	85.90	0.06
12. มม.	481.29	432.84	89.93	-2.81	417.09	86.66	-4.18	204.52	164.96	80.66	276.77	252.13	91.10	41.58	40.94	98.46	5.76	26.15	62.89	-4.94	522.87	473.78	90.61	-2.12	443.24	84.77	-1.07
13. สศก.	503.21	455.65	90.55	-2.20	444.31	88.29	-2.54	164.65	131.36	79.78	338.56	312.95	92.43	95.38	69.52	72.89	-19.81	53.57	56.17	-11.67	598.59	525.17	87.73	-5.00	497.88	83.18	-2.66
14. สป.	7,383.17	6,956.18	94.22	1.47	6,844.19	92.70	1.86	1,709.96	1,652.77	96.66	5,673.21	5,191.42	91.51	70,099.93	62,805.22	89.59	-3.10	52,382.12	74.72	6.89	77,483.10	69,761.39	90.03	-2.70	59,226.31	76.44	-9.40
15. ผส.	636.29	624.21	98.10	5.36	548.69	86.23	-4.61	402.31	307.03	76.32	233.98	241.66	103.28	1,435.75	1,080.69	75.27	-17.43	515.46	35.90	-31.94	2,072.04	1,704.89	82.28	-10.45	1,064.15	51.36	-34.48
<b>องค์การมหาชน</b>	<b>429.31</b>	<b>390.66</b>	<b>91.00</b>	<b>-1.75</b>	<b>350.94</b>	<b>81.75</b>	<b>-9.09</b>	<b>287.37</b>	<b>218.90</b>	<b>76.17</b>	<b>141.94</b>	<b>132.05</b>	<b>93.03</b>	<b>218.79</b>	<b>174.25</b>	<b>79.64</b>	<b>-13.05</b>	<b>127.22</b>	<b>58.15</b>	<b>-9.69</b>	<b>648.10</b>	<b>564.91</b>	<b>87.16</b>	<b>-5.57</b>	<b>478.17</b>	<b>73.78</b>	<b>-12.06</b>
1. สวพส.	325.58	302.96	93.05	0.31	268.73	82.54	-8.30	226.34	174.44	77.07	99.25	94.30	95.01	129.07	96.55	74.80	-17.89	71.11	55.10	-12.74	454.65	399.51	87.87	-4.86	339.85	74.75	-11.09
2. พกอ.	103.73	87.70	84.54	-8.20	82.21	79.25	-11.59	61.04	44.46	72.84	42.69	37.75	88.42	89.72	77.70	86.61	-6.09	56.11	62.54	-5.30	193.45	165.40	85.50	-7.23	138.32	71.50	-14.34
<b>รัฐวิสาหกิจ</b>	<b>67.10</b>	<b>51.75</b>	<b>77.12</b>	<b>-15.63</b>	<b>51.75</b>	<b>77.12</b>	<b>-13.72</b>	<b>50.22</b>	<b>36.91</b>	<b>73.49</b>	<b>16.88</b>	<b>14.84</b>	<b>87.91</b>	<b>8.30</b>	<b>0.00</b>	<b>0.00</b>	<b>-92.70</b>	<b>0.00</b>	<b>0.00</b>	<b>0.00</b>	<b>75.40</b>	<b>51.75</b>	<b>68.63</b>	<b>-24.10</b>	<b>51.75</b>	<b>68.63</b>	<b>-17.21</b>
1. กยท.	27.78	27.54	99.14	6.40	27.54	99.14	8.30	27.78	27.54	99.14	0.00	0.00	0.00	0.00	0.00	0.00	0.00	0.00	0.00	0.00	27.78	27.54	99.14	6.41	27.54	99.14	13.30
2. อตก.	39.32	24.20	61.56	-31.19	24.20	61.56	-29.28	22.44	9.36	41.72	16.88	14.84	87.91	8.30	0.00	0.00	-92.70	0.00	0.00	-67.84	47.62	24.20	50.83	-41.90	24.20	50.83	-35.01

หมายเหตุ : หน่วยงานต่างๆ รายงานผลการเบิกจ่ายให้ สศก. ณ วันที่ 25 สิงหาคม 2566 ดัวยอดภายในเวลา 14.00 น.

รายงานผลการเบิกจ่ายเงินงบประมาณประจำปี พ.ศ. 2566 จำแนกตามกระทรวง เรียงลำดับผลการเบิกจ่ายจากน้อยไปมาก

ตั้งแต่ต้นปีงบประมาณ จนถึงวันที่ 18 สิงหาคม 2566

หน่วย: ล้านบาท

ลำดับที่	กระทรวง	รายจ่ายประจำ					รายจ่ายลงทุน					รวม					ลำดับที่ (มากไปน้อย)
		วงเงินงบประมาณหลังโอนเปลี่ยนแปลง	จัดสรร	PO+สำรองเงินมีหนี้	เบิกจ่าย	ร้อยละเบิกจ่ายต่อวงงบประมาณหลังโอนเปลี่ยนแปลง	วงเงินงบประมาณหลังโอนเปลี่ยนแปลง	จัดสรร	PO+สำรองเงินมีหนี้	เบิกจ่าย	ร้อยละเบิกจ่ายต่อวงงบประมาณหลังโอนเปลี่ยนแปลง	วงเงินงบประมาณหลังโอนเปลี่ยนแปลง	จัดสรร	PO+สำรองเงินมีหนี้	เบิกจ่าย	ร้อยละเบิกจ่ายต่อวงงบประมาณหลังโอนเปลี่ยนแปลง	
1	หน่วยงานของรัฐสภา	6,422.25	6,422.25	207.84	4,361.17	67.91	1,307.85	1,307.85	38.47	530.15	40.54	7,730.10	7,730.10	246.31	4,891.32	63.28	24
2	กระทรวงพลังงาน	1,991.11	1,991.11	98.51	1,735.20	87.15	708.89	708.89	341.13	161.93	22.84	2,700.00	2,700.00	439.65	1,897.13	70.26	23
3	กระทรวงการท่องเที่ยวและกีฬา	4,151.30	4,151.30	182.09	3,438.46	82.83	1,148.23	1,148.23	407.64	398.18	34.68	5,299.53	5,299.53	589.73	3,836.63	72.40	22
4	กระทรวงทรัพยากรธรรมชาติและสิ่งแวดล้อม	16,428.13	16,331.77	164.12	14,440.06	87.90	14,014.59	14,014.59	3,462.64	8,213.58	58.61	30,442.72	30,346.36	3,626.76	22,653.65	74.41	21
5	กระทรวงอุตสาหกรรม	3,515.99	3,515.99	252.91	2,995.42	85.19	959.42	959.42	245.52	355.71	37.08	4,475.41	4,475.41	498.43	3,351.12	74.88	20
6	กระทรวงกลาโหม	151,021.94	150,212.98	5,376.21	126,053.29	83.47	43,149.28	43,149.28	9,592.25	20,078.87	46.53	194,171.21	193,362.26	14,968.45	146,132.16	75.26	19
7	สำนักนายกรัฐมนตรี	24,004.32	24,003.75	1,525.40	19,666.18	81.93	8,125.44	8,125.44	1,933.31	4,638.80	57.09	32,129.76	32,129.18	3,458.71	24,304.98	75.65	18
8	กระทรวงวัฒนธรรม	4,877.60	4,877.60	151.18	4,266.70	87.48	1,867.16	1,867.16	744.95	866.02	46.38	6,744.76	6,744.76	896.13	5,132.72	76.10	17
9	กระทรวงพาณิชย์	5,591.18	5,591.18	396.85	4,634.75	82.89	852.26	852.26	240.87	467.41	54.84	6,443.45	6,443.45	637.71	5,102.16	79.18	16
10	กระทรวงคมนาคม	12,216.76	12,216.76	313.04	11,011.29	90.13	168,096.16	168,096.16	23,210.78	133,135.03	79.20	180,312.92	180,312.92	23,523.82	144,146.32	79.94	15
11	กระทรวงเกษตรและสหกรณ์	35,600.29	35,600.29	558.78	31,817.69	89.37	92,534.00	92,534.00	12,139.74	71,487.91	77.26	128,134.29	128,134.29	12,698.51	103,305.60	80.62	14
12	กระทรวงดิจิทัลเพื่อเศรษฐกิจและสังคม	3,324.01	3,324.01	258.78	2,829.92	85.14	3,462.21	3,462.21	416.37	2,710.39	78.29	6,786.21	6,786.21	675.15	5,540.31	81.64	13
13	กระทรวงมหาดไทย	244,406.84	244,406.84	980.62	236,549.00	96.78	80,839.02	80,664.56	19,531.96	34,533.93	42.72	325,245.86	325,071.40	20,512.58	271,082.93	83.35	12
14	ส่วนราชการไม่สังกัดสำนักนายกรัฐมนตรี กระทรวงหรือทบวง และหน่วยงานภายใต้การควบคุม	108,388.96	108,388.85	1,635.63	97,761.34	90.19	16,408.40	16,408.40	6,266.73	6,883.24	41.95	124,797.36	124,797.25	7,902.36	104,644.58	83.85	11
15	กระทรวงยุติธรรม	21,145.79	21,145.79	542.73	19,532.09	92.37	3,457.31	3,448.20	1,153.97	1,371.95	39.68	24,603.10	24,593.98	1,696.70	20,904.03	84.97	10
16	กระทรวงสาธารณสุข	136,101.90	136,101.90	333.26	128,380.64	94.33	16,161.99	16,161.99	7,894.17	6,257.06	38.71	152,263.89	152,263.89	8,227.42	134,637.70	88.42	9
17	กระทรวงการต่างประเทศ	7,199.65	7,199.65	68.50	6,709.18	93.19	356.84	356.84	29.76	145.35	40.73	7,556.49	7,556.49	98.26	6,854.54	90.71	8
18	กระทรวงการอุดมศึกษา วิทยาศาสตร์ วิจัยและนวัตกรรม	94,751.51	94,749.71	376.98	89,898.34	94.88	30,173.91	30,154.72	3,796.21	24,606.67	81.55	124,925.42	124,904.43	4,173.18	114,505.01	91.66	7
19	กระทรวงศึกษาธิการ	311,870.50	311,870.50	549.78	291,139.83	93.35	15,502.07	15,502.07	4,785.62	9,164.65	59.12	327,372.57	327,372.57	5,335.40	300,304.49	91.73	6
20	กระทรวงการพัฒนาสังคมและความมั่นคงของมนุษย์	22,995.64	22,995.62	70.03	21,654.82	94.17	1,621.27	1,621.27	141.67	1,431.90	88.32	24,616.91	24,616.89	211.70	23,086.73	93.78	5
21	กระทรวงการคลัง	278,042.58	278,042.58	547.58	276,038.97	99.28	7,114.22	7,114.22	1,230.68	4,563.79	64.15	285,156.79	285,156.79	1,778.27	280,602.75	98.40	4
22	กระทรวงแรงงาน	54,066.78	54,066.78	90.71	53,586.10	99.11	266.80	266.80	50.54	153.21	57.42	54,333.58	54,333.58	141.26	53,739.31	98.91	3
23	หน่วยงานอิสระของรัฐ	17,199.32	17,199.32	0.00	17,199.32	100.00	2,297.65	2,297.65	0.00	2,297.65	100.00	19,496.97	19,496.97	0.00	19,496.97	100.00	2
24	หน่วยงานของศาล	20,496.63	20,496.63	0.00	20,496.63	100.00	2,654.69	2,654.69	0.00	2,654.69	100.00	23,151.32	23,151.32	0.00	23,151.32	100.00	1
	รวม	1,585,810.97	1,584,903.15	14,681.54	1,486,196.39	93.72	513,079.66	512,876.89	97,654.96	337,108.08	65.70	2,098,890.63	2,097,780.04	112,336.50	1,823,304.47	86.87	

ที่มา : ระบบบริหารการเงินการคลังภาครัฐแบบอิเล็กทรอนิกส์ใหม่ (New GFMS Thai)

วันที่เรียกรายงาน 21 สิงหาคม 2566

ข้อมูล ณ วันที่ 18 สิงหาคม 2566